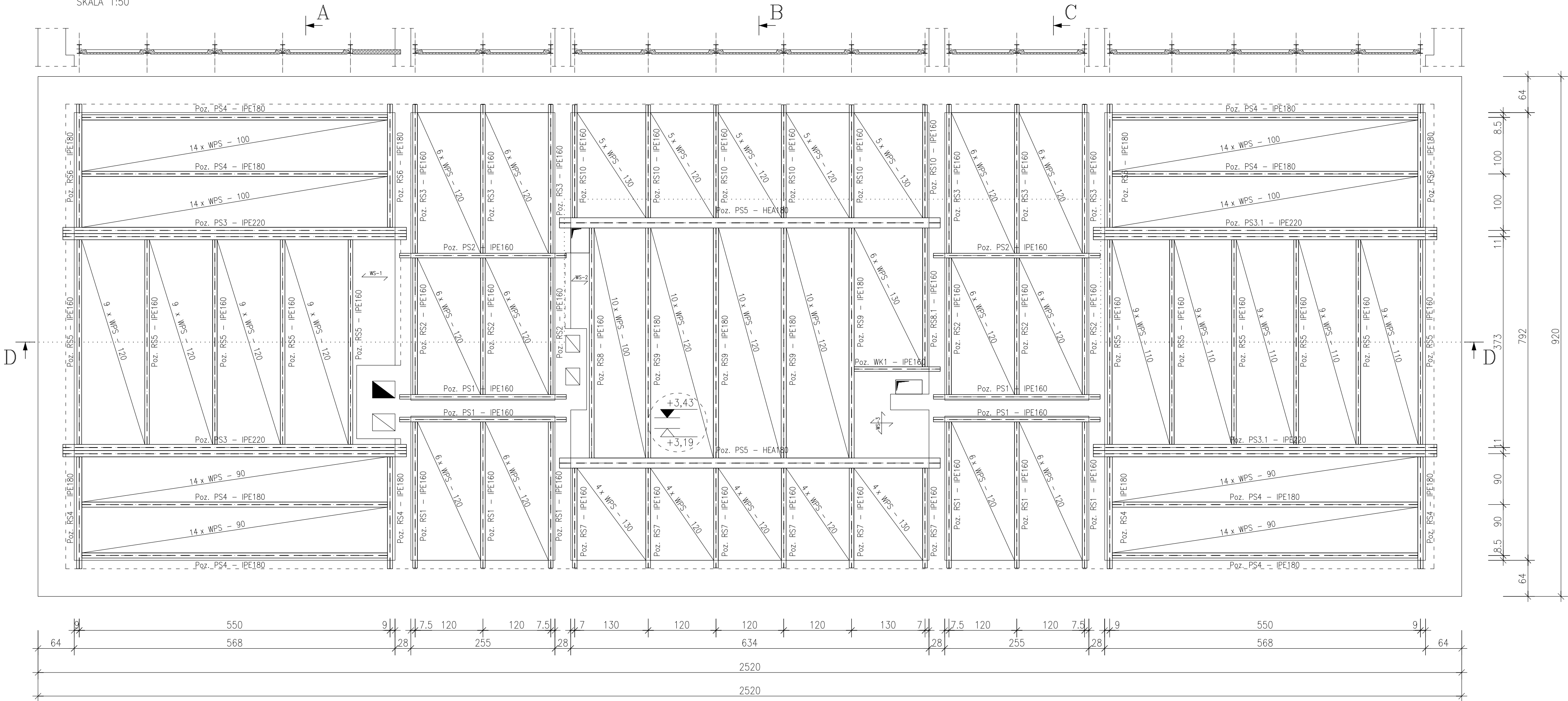


PRZĘKRÓJ D-D (STROPU)

SKALA 1:50



ZESTAWIENIE BELEK STAŁOWYCH

LP	Symbol belki	Liczba sztuk
1	Poz. PS-1 – IPE160	4
2	Poz. PS-2 – IPE160	2
3	Poz. PS-3 – IPE220	2
4	Poz. PS-3.1 – IPE220	2
5	Poz. PS-4 – IPE180	8
6	Poz. PS-5 – HEA180	2
7	Poz. RS-1 – IPE160	6
8	Poz. RS-2 – IPE160	6
9	Poz. RS-3 – IPE160	6
10	Poz. RS-4 – IPE180	4
11	Poz. RS-5 – IPE160	11
12	Poz. RS-6 – IPE180	4
13	Poz. RS-7 – IPE160	6
14	Poz. RS-8 – IPE160	1
15	Poz. RS-8.1 – IPE160	1
16	Poz. RS-9 – IPE180	4
17	Poz. RS-10 – IPE160	6
18	Poz. WK-1 – IPE160	1

ZESTAWIENIE PŁYT WPS

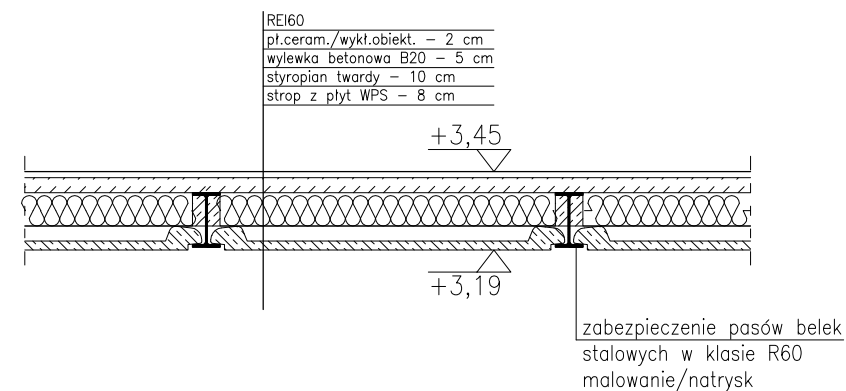
LP	Symbol płyty/długość (cm)	Liczba sztuk
1	WPS – 90	56
2	WPS – 100	66
3	WPS – 110	45
4	WPS – 120	165
5	WPS – 130	24

UWAGA:

Inwentaryzacji budynku dokonano na podstawie wizji lokalnej oraz pomiarów wykonanych ręcznie. Dopuszcza się możliwość istnienia miejscowych rozbieżności wynikających z błędów pomiarowych, grubości tynków, braku dostępności pomieszczeń. Przed rozpoczęciem robót budowlanych należy zweryfikować przyjęte założenia wymiarowo-materiałowe poprzez dokonanie większej ilości odkrywek; odcuć i odstonienia elementów zabudowanych. Zasady łączenia elementów istniejących z projektowanymi wg wiedzy ogólnobudowlanej oraz szczegółowych rysunków wykonawczych i opisów.

PRZĘKRÓJ WARSTW STROPU

SKALA 1:25



RZUT KONSTRUKCJI STROPU  
NAD PARTEREM – WYMIENIANEGO

SKALA 1:50

OBIEKT:	ROZBUDOWA Z PRZEBUDOWĄ I TERMOIZOLACJĄ BUDYNKU DAWNEGO PRZEDSZKOLA NA POTRZEBY KLUBU DZIECIĘCEGO I KLUBU SENIORA		
INWESTOR:	Gmina Świąciechowa ul. Ułańska 4; 64-115 Świąciechowa		
LOKALIZACJA:	ul. Kościelna 4; 64-115 Świąciechowa działka nr 90; obręb: 0011 Świąciechowa		
KONSTRUKCJA PROJEKTOWAŁ:	mgr inż. Marcin Donke upr. nr WKP/0038/P00K/07 w spec. konstrukcyjno-budowlanej	Podpis:	
KONSTRUKCJA SPRAWDZIŁ:	mgr inż. Paweł Praczyk upr. nr 91/98/Lo w spec. konstrukcyjno-budowlanej	Podpis:	
ASYSTENTKA PROJEKTANTA:	inż. Justyna Jendraszyk upr. nr w spec.	Podpis:	
TYTUŁ RYSUNKU:	RZUT KONSTRUKCJI STROPU NAD PARTEREM – WYMIENIANEGO		NR RYS. 6/K
DATA:	listopad 2018	SKALA: 1:50	STRONA:



ERROR: syntaxerror  
OFFENDING COMMAND: --nostringval--

STACK:

```
/Title  
( )  
/Subject  
(D:20181206132456+01'00')  
/ModDate  
( )  
/Keywords  
(PDFCreator Version 0.9.5)  
/Creator  
(D:20181206132456+01'00')  
/CreationDate  
(Administrator)  
/Author  
-mark-
```